

2022至2019年八年级下半期期中考试历史试卷（黑龙江大庆市万宝学校）

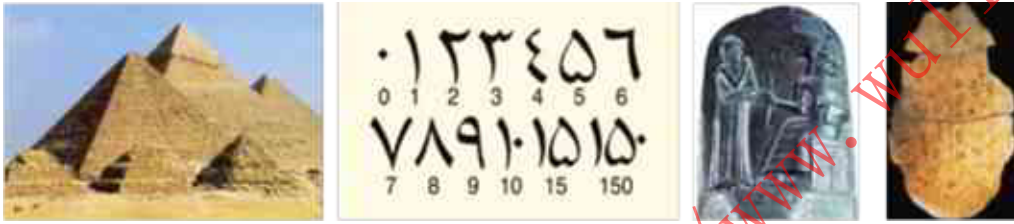
1. 选择题

下列文明成果中，属于古埃及人民创造的是（ ）

- A. 楔形文字 B. 汉谟拉比法典 C. 种姓制度 D. 金字塔

2. 选择题

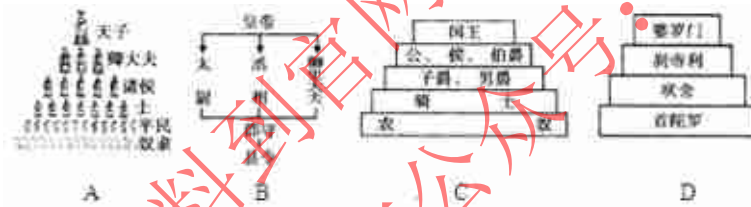
小红在参观博物馆时看到了四幅图片，其中位于底格里斯河和幼发拉底河流域的古代文明成就是下面图片中的



- A. 金字塔  
B. 阿拉伯数字  
C. 汉谟拉比法典  
D. 甲骨文

3. 选择题

下列示意图能够反映古代印度种姓制度的是（ ）



4. 选择题

伯利克里时代被称为“希腊内部的极盛时期”，主要表现为

- A. 中央集权得到强化 B. 种姓制度正式确立  
C. 君主专制达到顶峰 D. 民主政治达到高峰

5. 选择题

宣扬“众生平等”，认为世间万物发展都有因果缘由的宗教是（ ）

- A. 基督教 B. 犹太教  
C. 伊斯兰教 D. 佛教

6. 选择题

14—16世纪，在欧洲出现了一场主张以“人”为中心、提倡人性解放、肯定人的尊严和价值的思想解放运动。这场运动是（ ）

- A. 新航路开辟 B. 文艺复兴 C. 工业革命 D. 启蒙运动

7. 选择题

《神曲》、《蒙娜丽莎》等作品闪耀的思想光芒是