

七年级上学期期中调研考试生物专题训练（2021-2022年河南省安阳市汤阴县）

1. 选择题

下列哪组选项全部属于生物？（ ）

- A. 落叶、豌豆种子、杨树、鲨鱼
- B. 金鱼、钟乳石、水杉、人
- C. 鹦鹉、珊瑚、草履虫、狮子
- D. 苔藓、仙人掌、企鹅、变形虫

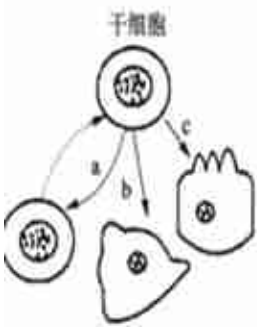
2. 选择题

“藕断丝连”是常见的现象，这里的“丝”来自植物体的什么组织（ ）

- A. 分生组织 B. 输导组织 C. 营养组织 D. 保护组织

3. 选择题

如下图，人的造血干细胞产生细胞的过程在生物学上称为（ ）



- A. 细胞分化
- B. 细胞生长
- C. 细胞分裂
- D. 细胞演化

4. 选择题

如果在做实验时得到的结果与假设不一样，你不应该做的是（ ）

- A. 修改假设，让它与结果一致
- B. 检查过程是否有问题，重新把实验做一次
- C. 修改实验数据，让它与假设相符
- D. 检查过程都没有问题，相信结论是正确的

5. 选择题

首次提出“生物学（biology）”这个科学名词的科学家是（ ）

- A. 法国科学家拉马克 B. 英国科学家达尔文
- C. 瑞典科学家林奈 D. 美国科学家沃森

6. 选择题

下列物质中，能供给细胞能量的物质是（ ）

- A. 水 B. 糖类 C. 无机盐 D. 氧气

7. 选择题