

初一后半期期末生物免费试题带答案和解析（2021-2022年湖南省株洲市渌口区）

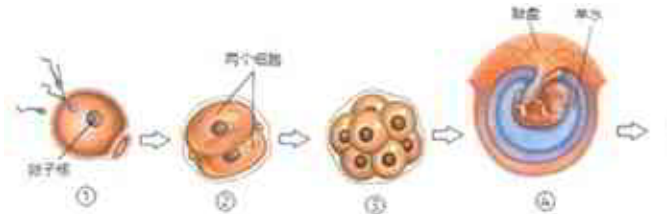
1. 选择题

现代类人猿和人类的共同祖先是（ ）

- A. 现代类人猿 B. 猕猴
C. 森林古猿 D. 长臂猿

2. 选择题

下面是从受精到婴儿的发育过程示意图，有关叙述正确的是（ ）



- A. ①表示受精过程，是在卵巢内进行的
B. ②~③表示细胞分裂过程，是在子宫内完成的
C. 胎儿的性别，决定于怀孕的那一刻，与精子中的性染色体种类有关
D. 胎儿呼吸作用产生的二氧化碳通过胎盘进入母体血液，由母体排出体外

3. 选择题

青春期是人生一个重要时期，下列关于青春期特点的描述中，错误的是（ ）

- A. 生殖器官开始形成 B. 心肺功能增强
C. 开始产生生殖细胞 D. 身高明显增加

4. 选择题

分析某生物兴趣小组同学的实验记录，下列说法错误的是（ ）

试管标号	加入物质	搅拌	温度	时间	碘液现象
------	------	----	----	----	------

甲 馒头碎屑、唾液充分搅拌 37°C 10分钟 2滴 ?

乙 馒头碎屑、清水充分搅拌 37°C 10分钟 2滴 ?

- A. 变量是唾液 B. 37°C模拟人体口腔温度
C. 甲试管现象不变蓝 D. 乙试管现象不变蓝

5. 选择题

小肠是消化和吸收的主要场所，其中与吸收营养物质相适应的形态结构有（ ）

- ① 小肠长约5~6米，是消化道中最长的一段
② 小肠内有许多种由消化腺分泌的消化液，如胰液、肠液、胆汁等
③ 小肠内壁有许多皱襞，皱襞上有大量的小肠绒毛