

## 北师大版初二上册生物第六单元第19章生物的生殖和发育单元复习训练题

### 1. 选择题

下列现象中，属于有性生殖的是（ ）

- A. 椒草的叶片长成新植株 B. 马铃薯块茎发芽生根  
C. 桃树种子的胚发育成新植株 D. 竹地下茎节上长成新的竹子

### 2. 选择题

玉米和青蛙个体发育的起点分别是

- A. 种子 蝌蚪 B. 种子 受精卵  
C. 受精卵 蝌蚪 D. 受精卵 受精卵

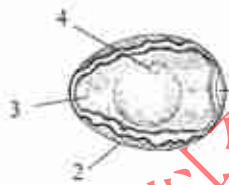
### 3. 选择题

现在我们正处于青春期，这一时期是人一生中身体发育和智力发展的黄金时期，下列做法和对青春期的认识科学、合理的是（ ）

- A. 多吃高能量的肯德基、麦当劳等食品，有利于生长发育  
B. 大脑内部结构和功能已经完善，自我控制能力强  
C. 对烟酒、不健康的书刊和网络游戏的诱惑，要保持警惕并远离  
D. 性意识的萌动，对异性产生朦胧的依恋，属于不正常的心理现象

### 4. 选择题

今年5月，野化放飞的朱鹮在我国南方首次野外自然繁殖成功，促进了朱鹮数量的增长。朱鹮的卵（如图所示）能为胚胎发育提供氧气的结构是（ ）



- A. 1 B. 2 C. 3 D. 4

### 5. 选择题

要在短期内大量繁殖花卉，理想的方法是（ ）

- A. 嫁接 B. 压条  
C. 扦插 D. 植物的组织培养

### 6. 选择题

被子植物中，个体发育的顺序是（ ）

- A. 受精中央细胞→胚乳→植株 B. 受精卵→胚乳→植株  
C. 受精卵→胚→植株 D. 植株→受精卵→胚

### 7. 选择题

下列关于人的生殖过程的叙述，错误的是（ ）

- A. 精子和卵细胞在输卵管内结合  
B. 胎儿通过脐带和乳腺从母体获得营养  
C. 胎儿产生的废物通过胎盘和脐带从母体排出  
D. 胚胎和胎儿在子宫中发育