

宁夏银川市贺兰县2020-2021学年七年级下学期数学期中考试试卷

选择题（共8小题，每小题3分，共24分）

1. 单选题

下列计算结果正确的是（ ）

- A. $3a - (-a) = 2a$ B. $a^3 \times (-a)^2 = a^5$ C. $a^5 \div a = a^5$ D. $(-a^2)^3 = a^6$

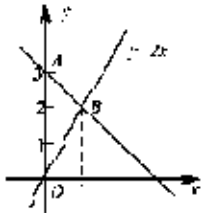
2. 单选题

如果 $(a^m \cdot b^n)^3 = a^9 b^{12}$ ，那么 m ， n 的值分别为（ ）

- A. 9, 4 B. 3, 4 C. 4, 3 D. 9, 6

3. 单选题

如图，过点A 的一次函数的图象与正比例函数 $y = 2x$ 的图象相交于点B，则这个一次函数的解析式是（ ）



- A. $y = 2x + 3$ B. $y = x - 3$ C. $y = 2x - 3$ D. $y = -x + 3$

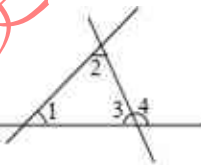
4. 单选题

下列运算正确的是（ ）

- A. $a^2 \cdot a^3 = a^6$ B. $a^8 \div a^4 = a^2$ C. $a^3 + a^3 = 2a^6$ D. $(a^2)^3 = a^6$

5. 单选题

如图所示，下列结论中不正确的是（ ）



- A. $\angle 1$ 和 $\angle 2$ 是同位角 B. $\angle 2$ 和 $\angle 3$ 是同旁内角 C. $\angle 1$ 和 $\angle 4$ 是同位角 D. $\angle 2$ 和 $\angle 4$ 是内错角

6. 单选题

如图，直角边长为1的等腰直角三角形与边长为2的正方形在同一水平线上，三角形沿水平线从左向右匀速穿过正方形。设穿过时间为 t ，正方形与三角形不重合部分的面积为 S （阴影部分），则 S 与 t 的大致图象为（ ）