

## 山东2022年九年级上册数学期末考试网络考试试卷

### 1. 选择题

某商店今年1月份的销售额是2万元，3月份的销售额是4.5万元，从1月份到3月份，该店销售额平均每月的增长率是（ ）

- A. 20% B. 25% C. 50% D. 62.5%

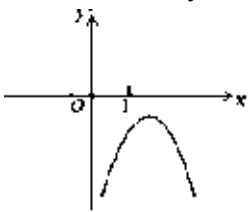
### 2. 选择题

将抛物线 $y=2(x-4)^2-1$ 先向左平移4个单位长度，再向上平移2个单位长度，平移后所得抛物线的解析式为（ ）

- A.  $y=2x^2+1$  B.  $y=2x^2-3$   
C.  $y=2(x-8)^2+1$  D.  $y=2(x-8)^2-3$

### 3. 选择题

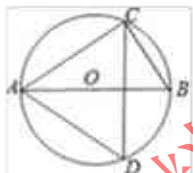
已知二次函数 $y=ax^2+bx+c$ 的图象如图所示，则（ ）



- A.  $b > 0, c > 0$  B.  $b > 0, c < 0$  C.  $b < 0, c < 0$  D.  $b < 0, c > 0$

### 4. 选择题

如图， $\odot O$ 的直径 $AB$ 垂直于弦 $CD$ ， $\angle CAB=36^\circ$ ，则 $\angle BCD$ 的大小是（ ）



- A.  $18^\circ$  B.  $36^\circ$  C.  $54^\circ$  D.  $72^\circ$

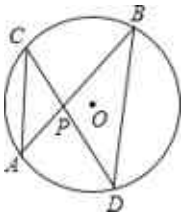
### 5. 选择题

一个布袋里装有4个只有颜色不同的球，其中3个红球，1个白球。从布袋里摸出1个球，记下颜色后放回，搅匀，再摸出1个球，则两次摸到的球都是红球的概率是（ ）

- A.  $\frac{1}{16}$  B.  $\frac{1}{2}$  C.  $\frac{3}{8}$  D.  $\frac{9}{16}$

### 6. 选择题

如图， $\odot O$ 中，弦 $AB$ 、 $CD$ 相交于点 $P$ ， $\angle A=42^\circ$ ， $\angle APD=77^\circ$ ，则 $\angle B$ 的大小是（ ）



- A.  $43^\circ$  B.  $35^\circ$  C.  $34^\circ$  D.  $44^\circ$

### 7. 选择题