

浙江省杭州市保俶塔实验学校2021届九年级上学期数学10月月考试卷

选择题

1. 单选题

下列说法中不正确的是 ()

- A. 任意买一张电影票，座位号是奇数，这是不确定事件
 B. “明天降雨的概率是60%”，表示明天有半天都在降雨
 C. 若a为实数，则 $|a| < 0$ 是不可能事件
 D. 在只装有6个白球和4个红球的口袋中，摸不到黑球是必然事件

2. 单选题

如图所示，MN为 $\odot O$ 的弦， $\angle N = 50^\circ$ ，则 $\angle MON$ 的度数为 ()



- A. 40° B. 50° C. 80° D. 100°

3. 单选题

二次函数 $y = 2(x+7)(x-1)$ 的图象的对称轴是 ()

- A. 直线 $x = -1$ B. 直线 $x = 1$ C. 直线 $x = 3$ D. 直线 $x = -3$

4. 单选题

如图，有一圆盘，其中阴影部分的圆心角为 30° ，向圆盘内投镖，如果某人每次都投入圆盘内，那么他投中阴影部分的概率为 ()



- A. $\frac{1}{8}$ B. $\frac{1}{9}$ C. $\frac{1}{10}$ D. $\frac{1}{12}$

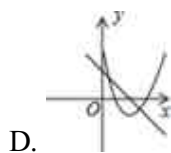
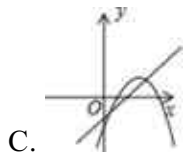
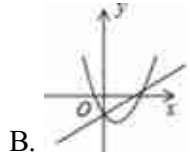
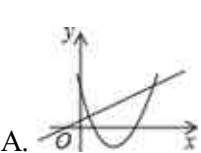
5. 单选题

把二次函数 $y = -3x^2 + 6x$ ，变形为 $y = a(x+m)^2 + k$ 的形式，正确的是 ()

- A. $y = -3(x+1)^2 - 3$ B. $y = -3(x-1)^2 - 3$ C. $y = -3(x+1)^2 + 3$ D. $y = -3(x-1)^2 + 3$

6. 单选题

若 $b < 0$ ，则一次函数 $y = ax + b$ 与二次函数 $y = ax^2 + bx + c$ 在同一坐标系内的图象可能是 ()



- A. B. C. D.