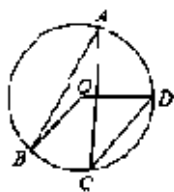


苏科版初中数学2021-2022学年九年级上学期期中测试模拟卷

单选题

1. 单选题

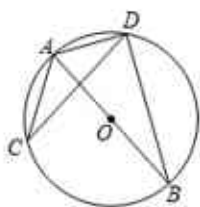
如图，点 A, B, C, D 在 $\odot O$ 上， $OB \parallel CD$ ， $\angle A = 25^\circ$ ，则 $\angle BOD$ 等于 ()



- A. 100° B. 120° C. 130° D. 150°

2. 单选题

如图， AB 是 $\odot O$ 的直径，点 C 和点 D 是 $\odot O$ 上位于直径 AB 两侧的点，连接 AC, AD, BD, CD ，若 $\odot O$ 的半径是 13， $BD = 24$ ，则 $\sin \angle ACD$ 的值是 ()



- A. $\frac{12}{13}$ B. $\frac{12}{5}$ C. $\frac{5}{12}$ D. $\frac{5}{13}$

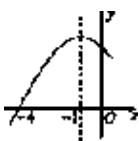
3. 单选题

二次函数 $y = -2x^2 + 4x + 1$ 的对称轴和顶点坐标分别是 ()

- A. $x = -1$, $(1, 3)$ B. $x = -1$, $(-1, 3)$ C. $x = 1$, $(-1, 3)$ D. $x = 1$, $(1, 3)$

4. 单选题

二次函数 $y = ax^2 + bx + c (a \neq 0)$ 的部分图象如图4所示，图象过点 $(-4, 0)$ ，对称轴为直线 $x = -1$ 。有下列结论：① $abc > 0$ ；② $2a - b = 0$ ；③一元二次方程 $ax^2 + bx + c = 0$ 的解是 $x_1 = -4$ ， $x_2 = 1$ ；④当 $y > 0$ 时， $-4 < x < 2$ 。其中正确的结论有 ()



- A. 1个 B. 2个 C. 3个 D. 4个

5. 单选题