

2018年10月7日每周一测-学易考试君之每日一题君2021-2022年上半期初一生物人教版

1. 选择题

能够感受刺激并传导神经冲动的是 ()

- A. 上皮组织
- B. 肌肉组织
- C. 结缔组织
- D. 神经组织

2. 选择题

人体的组成具有一定的结构层次，皮肤属于

- A. 器官 B. 组织 C. 系统 D. 无法确定

3. 选择题

下列各植物结构中，属于器官的是



A.



B.



C.



D.

- A. A B. B C. C D. D

4. 选择题

在下列构成人体的结构中。结构层次最微小的是 ()

- A. 骨细胞 B. 骨 C. 骨组织 D. 骨骼

5. 选择题

当皮肤划破时人会感到疼痛，感到疼痛是下列哪种组织起作用？ ()

- A. 上皮组织 B. 肌肉组织 C. 结缔组织 D. 神经组织

6. 选择题

人体的器官内往往 ()

- A. 由四种基本组织构成，以某种组织为主 B. 只有一种基本组织构成
- C. 由四种以上的基本组织构成 D. 一般由两种基本组织构成

7. 选择题

我们的身体是一个由个系统组成的统一的整体。关于人体的构成次序，下列正确的排列顺序是 ()

- A. 细胞→系统→组织→器官→人体 (统一的整体)
- B. 细胞→组织→器官→系统→人体 (统一的整体)
- C. 组织→系统→细胞→器官→人体 (统一的整体)
- D. 细胞→系统→器官→组织→人体 (统一的整体)

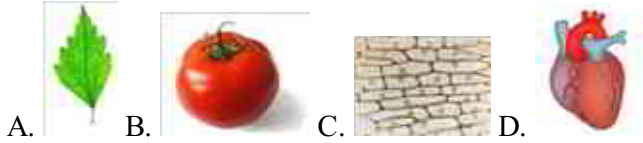
8.

用开水烫番茄，可以撕下一层皮，这层皮和里面的果肉分别属于（ ）

- A. 保护组织、营养组织 B. 上皮组织、营养组织
C. 表皮组织、果肉组织 D. 果皮组织、果肉组织

9. 选择题

从生物体结构层次的角度看，下图中与其它三者不同的是（ ）



10. 选择题

仙人掌为了适应干旱的环境，叶子逐渐演化成“刺”，这些“刺”属于哪个结构层次()

- A. 细胞 B. 组织 C. 器官 D. 植物体

11. 选择题

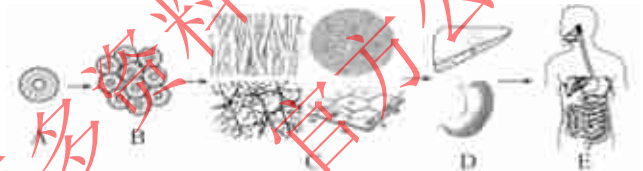
“人间四月芳菲尽，山寺桃花始盛开”，自古以来，桃花就深受人们的喜爱。下面是桃花结构示意图，在绿色开花植物体的结构层次中，桃树的花属于（ ）



- A. 细胞 B. 组织 C. 器官 D. 植物体

12. 综合题

如图中，A-E示意人体的不同结构层次，请据图分析回答下列问题



- (1) 整个人体都是由A细胞发育而成的，A细胞是_____。
- (2) A细胞通过_____形成B。
- (3) C所示的结构层次是组织，是B通过_____形成的。在人体四种基本组织中，构成心脏壁内表面、血管壁内表面的组织是_____组织；能感受刺激，传导神经冲动的组织是_____组织。
- (4) 系统是由能够共同完成一种或几种生理功能的多个器官按照一定次序的组合。图中所示的系统具有的生理功能是_____和_____。