

2021-2022年八年级10月月考政治试卷完整版（广东省江门市培英初级中学）

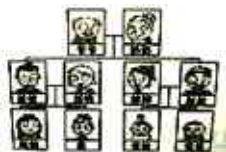
1. 选择题

曾有人问一位哲人：“一滴水怎样才能不干涸？”哲人回答说：“把它放到大海里去。”这简短的对话，揭示了一个深刻的哲理是（ ）

- A. 只要生活在社会中，我们就一定能健康成长
- B. 个人的生存和发展离不开社会
- C. 社会的发展离不开个人的参与
- D. 个人的力量是渺小的，对社会的发展作用不大

2. 选择题

观察下面亲属关系网络图，对该图解读正确的是（ ）



- ①人的本质是单个人所固有的抽象物
 - ②每个人都是社会这张“大网”上的一个“结点”
 - ③人在社会关系中往往只有一种身份
 - ④人的身份可以通过血缘关系来确定
- A. ②③ B. ①② C. ②④ D. ①④

3. 选择题

对漫画认识正确的是（ ）



- ①要想提高学习成绩，就必须远离电脑与网络
 - ②青少年应增强自我保护意识，提高自我保护能力
 - ③爸爸说得太片面
 - ④网络是一把“双刃剑”，我们应该学会趋利避害
- A. ①②③ B. ②③④ C. ①②④ D. ①③④

4. 选择题

作为社区的居民，我们应该()

- ①关注社区治理
 - ②为社区发展献计献策
 - ③辍学回家，奉献社区建设
 - ④积极参加力所能及的社区活动
- A. ①③④
B. ②③④
C. ①②③
D. ①②④

5. 选择题