

2021-2022年北师大版初二后半期期末考试数学考题同步训练（山东省济南市天桥区）

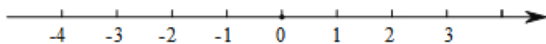
1. 选择题 _____

下列各式从左到右的变形中，是因式分解的为（ ）

- A. $x(a-b)=ax-bx$ B. $x^2-1=(x-1)(x+1)$
 C. $x^2-1+y^2=(x-1)(x+1)+y^2$ D. $ax+bx+c=x(a+b)+c$

2. 选择题 _____

若 $m>n$ ，则下列各式错误的是（ ）



- A. $2m<2n$ B. $-3m<-3n$ C. $m+1>n+1$ D. $m-5>n-5$

3. 选择题 _____

分式 $\frac{b}{ax}$ ， $-\frac{c}{3b}$ ， $\frac{a}{5x^2}$ 的最简公分母是（ ）

- A. $5abx$ B. $5abx^3$ C. $15abx$ D. $15abx^2$

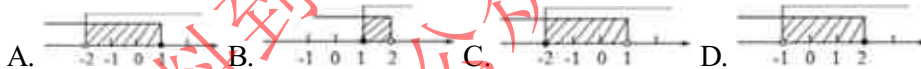
4. 选择题 _____

如果甲图上的点P（-2，4）经过平移变换之后Q（-2，2），则甲图上的点M（1，-2）经过这样平移后的对应点的坐标是（ ）

- A.（1，-4） B.（-4，-4） C.（1，3） D.（3，-5）

5. 选择题 _____

不等式组 $\begin{cases} 2(x+5) \geq 6 \\ 5-2x > 1+2x \end{cases}$ 的解集在数轴上表示正确的是（ ）



6. 选择题 _____

下列命题是真命题的是（ ）

- A. 对角线相等的四边形是平行四边形 B. 对角线互相平分且相等的四边形是平行四边形
 C. 对角线互相平分的四边形是平行四边形 D. 对角线互相垂直的四边形是平行四边形

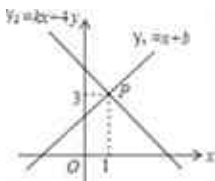
7. 选择题 _____

若一个多边形的内角和与外角和总共是 900° ，则此多边形是（ ）

- A. 四边形 B. 五边形 C. 六边形 D. 七边形

8. 选择题 _____

如图，一次函数 $y_1=x+b$ 与一次函数 $y_2=kx+4$ 的图象交于点P（1，3），则关于x的不等式 $x+b > kx+4$ 的解集是（ ）



- A. $x > -2$ B. $x > 0$ C. $x > 1$ D. $x < 1$