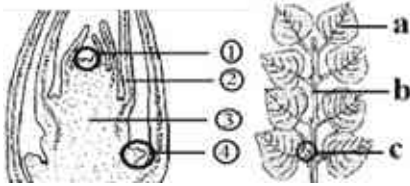


2021-2022年度初二生物上册第一章：第6节：芽的类型和发育练习题（山东省滕州市鲍沟中学）

1. 选择题

下图是枝芽和枝条的结构示意图,其中②将发育形成枝条上的()



A. a B. b C. c D. a、b、c

2. 选择题

一棵因茎的基部被调皮的小孩剥去一圈皮,一段时间后,该树死亡。其原因是()

- A. 切断了导管,根得不到无机盐 B. 切断了导管,叶得不到无机盐
C. 切断了筛管,根得不到有机物 D. 切断了筛管,叶得不到有机物

3. 选择题

万千枝条及其绿叶都是由()发育成的。

- A. 芽 B. 胚轴 C. 种子 D. 茎

4. 选择题

下列植物的茎不能逐年加粗的是()

- A. 松树 B. 高粱 C. 桃树 D. 柳树

5. 选择题

“碧玉妆成一树高,万条垂下绿丝绦”能发育成植物枝叶的是()

- A. 芽 B. 根尖 C. 种皮 D. 子叶

6. 选择题

叶芽中将来发育成茎的部位是()

- A. 芽原基 B. 芽轴 C. 幼叶 D. 叶原基

7. 选择题

俗话说:“梨树砍三刀,树枝压弯腰”,其丰产的道理是()

- A. 促使激素更多地运送到果实,刺激果实生长
B. 阻断部分有机物向下运输,使有机物更多地输送到果实中
C. 刺激树干产生更多的激素,刺激果实的生长
D. 使根吸收的水和无机盐更多地运送到果实中,促进果实的生长发育

8. 选择题

既能发育成枝、叶,又能发育成花的芽叫做()

- A. 顶芽 B. 花芽 C. 枝芽 D. 混合芽

9. 选择题

图甲是由图乙发育而来的,下列说法错误的是