

2022届初三中考二模生物免费试卷完整版（广东省粤西区）

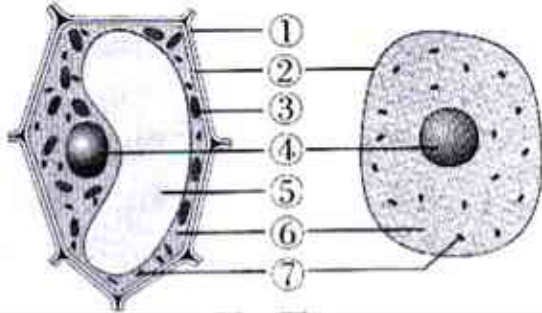
1.

生物都具有一些共同的特征，下列与"植物向光生长"现象具有相同特征的是（ ）

- A. 母鸡孵卵 B. 种子萌发成幼苗 C. 膝跳反射 D. 排出汗液和尿液

2.

下图是动、植物细胞的结构示意图，下列说法正确的是



- A. ①控制物质进出细胞
B. ④是细胞的控制中心
C. ⑤主要存在于动物细胞
D. ⑦可把光能转变为化学能

3.

依据图① - ③，下列叙述正确的是（ ）



- A. 图示生物①②③都是由受精卵分裂、分化、发育而来的
B. 图示生物①②③都具有细胞结构和遗传物质 - - DNA
C. 图示生物②是由上皮组织、分生组织、输导组织和营养组织等组成
D. 图示生物①②的结构层次为：细胞→组织→器官→系统→生物

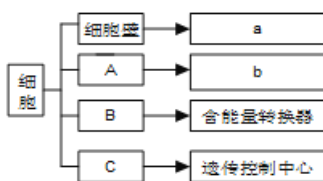
4.

在进行“观察人体口腔上皮细胞”的实验中，操作规范的是（ ）

- A. 在载玻片上滴清水 B. 先盖盖玻片再染色
C. 绘细胞核时直接涂黑 D. 直接用高倍镜观察

5.

图是植物细胞的相关概念图，下列描述错误的是



- A. A可以表示一层紧贴在细胞壁内侧非常薄的膜