

2021年中考生物真题分类汇编（全国版）-无脊椎动物

单选题

1. 单选题

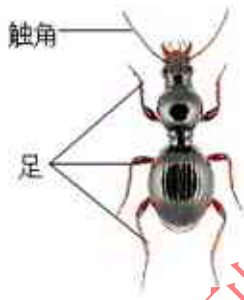
如图显示了蜂群的群体组成，其中蜂王是专职的“产卵机器”。下列叙述错误的是（ ）



- A. 蜜蜂与蝗虫都是完全变态发育的生物 B. 蜜蜂是具有社会行为的动物 C. 蜜蜂体表的外骨骼具有支持和保护的作用 D. 蜂群中的个体之间会进行信息交流

2. 单选题

福建三明自然保护区发现一个新物种，以发现者的姓名命名为“郭亮珠步甲”（如图）。根据其形态特征判断，这应是一种（ ）



- A. 爬行动物 B. 蜘蛛 C. 软体动物 D. 昆虫

3. 单选题

在“观察蚯蚓”实验中，要经常用浸水的湿棉球轻擦蚯蚓体表，主要目的是（ ）

- A. 防止蚯蚓窒息死亡 B. 有利于蚯蚓的运动 C. 保持蚯蚓身体的柔韧性 D. 防止蚯蚓体壁干裂

4. 单选题

2021年入侵中国12省的红火蚁（如图）是全球公认的百种最危险入侵物种之一，被咬会有火灼感，严重者可能丧命。下列关于红火蚁的说法正确的是（ ）



- A. 有一对触角、三对足，属于昆虫 B. 用体壁呼吸，属于环节动物 C. 体表有坚韧的外骨骼，属于脊椎动物 D. 附肢分节，身体不分节，属于节肢动物