

2022年浙教版数学八下期末复习阶梯训练：反比例函数（基础巩固）

单选题

1. 单选题

若反比例函数 $y = \frac{k}{x}$ ($k \neq 0$) 的图象过点 (1, -2), 则这个反比例函数的表达式是 ()

- A. $y = \frac{1}{2x}$ B. $y = -\frac{1}{2x}$ C. $y = \frac{2}{x}$ D. $y = -\frac{2}{x}$

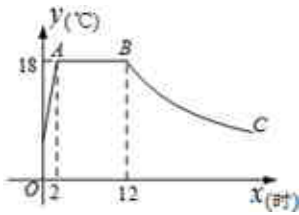
2. 单选题

若点 (-2, 3) 在反比例函数 $y = \frac{k}{x}$ ($k \neq 0$) 图象上, 则该函数图象一定经过点 ()

- A. (3, 2) B. (-3, 2) C. (-3, -2) D. (-2, -3)

3. 单选题

某蔬菜生产基地在气温较低时, 用装有恒温系统的大棚栽培一种在自然光照且温度为 18°C 的条件下生长最快的新品种蔬菜. 上图是某天恒温系统从开启到关闭及关闭后, 大棚内温度 y ($^{\circ}\text{C}$) 随时间 x (小时) 变化的函数图象, 其中BC段是双曲线 $y = \frac{k}{x}$ ($k \neq 0$) 的一部分, 则当 $x = 16$ 时, 大棚内的温度约为 ()



- A. 18°C B. 15.5°C C. 13.5°C D. 12°C

4. 单选题

对于反比例函数 $y = -\frac{2}{x}$, 下列说法正确的是 ()

- A. 图象经过点 (2, 1) B. 图象位于第一、三象限 C. 当 $x < 0$ 时, y 随 x 的增大而减小
D. 当 $x > 0$ 时, y 随 x 的增大而增大

5. 单选题

如果一个反比例函数的图象经过点 (3, 2), 那么下列各点中在此函数图象上的点是 ()

- A. (-3, -2) B. (-1, -5) C. (2, -3) D. (5, 1)

6. 单选题

若点 (-1, 3) 在反比例函数 $y = \frac{k}{x}$ 的图象上, 则下列各点一定在该图象上的是 ()

- A. (-3, -1) B. $(-\frac{1}{3}, 3)$ C. (3, -1) D. $(\frac{1}{3}, 3)$

7. 单选题

已知点P (1, -3) 在反比例函数 $y = \frac{k}{x}$ ($k \neq 0$) 的图象上, 则 k 的值是 ()

- A. 3 B. -3 C. $\frac{1}{3}$ D. $-\frac{1}{3}$