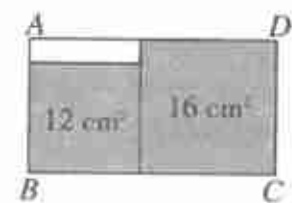


2022年浙教版数学八年级下册期中复习专题2 应用题

单选题（每题4分，共40分）

1. 单选题

如图，在长方形ABCD中无重叠放入面积分别为 16cm^2 和 12cm^2 的两张正方形纸片，则图中空白部分的面积为（ ）



- A. $(-12+8\sqrt{3})\text{cm}^2$ B. $(16-8\sqrt{3})\text{cm}^2$ C. $(8-4\sqrt{3})\text{cm}^2$ D. $(4-2\sqrt{3})\text{cm}^2$

2. 单选题

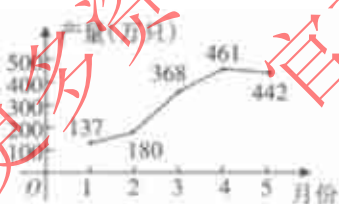
如图，长方形内三个相邻的正方形面积分别为4，3，和2，则图中阴影部分的面积为（ ）



- A. 2 B. $\sqrt{6}$ C. $2\sqrt{3}+\sqrt{6}-2\sqrt{2}-3$ D. $2\sqrt{3}+2\sqrt{2}-5$

3. 单选题

某厂家1~5月份的口罩产量统计如图所示，设从2月份到4月份，该厂家口罩产量的平均月增长率为x，则根据题意可列方程为（ ）



- A. $180(1-x)^2=461$ B. $180(1+x)^2=461$ C. $368(1-x)^2=442$ D. $368(1+x)^2=442$

4. 单选题

扬帆中学有一块长30m，宽20m的长方形空地，计划在这块空地上划出四分之一的区域种花，小禹同学的设计方案如图所示，求花带的宽度.设花带的宽度为xm，则可列方程为（ ）

<http://www.wuliaojz.com> 物料家