

2022年四川省内江市中考生物题带答案和解析

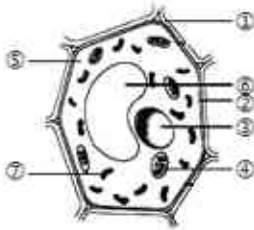
1.

下列关于光学显微镜使用的叙述，错误的是（ ）

- A. 用显微镜进行观察的材料必须是薄而透明的
- B. 显微镜的放大倍数越大，则观察到的视野越暗、细胞数目越少
- C. 显微镜的使用步骤包括取拿与安放、对光、安装装片、观察、整理和存放
- D. 在视野的右上方发现物像后，将装片向左下方移动可把物像移至视野中央

2.

如图为植物细胞结构示意图，下列相关叙述错误的是（ ）



- A. 该细胞的能量转换器有结构④和⑦
- B. 吃西瓜时流出的红色汁液来自结构⑤
- C. ①是细胞壁，具有保护和支持细胞的作用
- D. 与该细胞相比，动物细胞没有结构①④⑥

3.

下列关于如图a~e五种动物的叙述，错误的是（ ）



- A. b、e都是恒温动物
- B. a、d都是无脊椎动物
- C. b体内有发达的气囊，能进行双重呼吸
- D. c是真正摆脱对水的依赖而适应陆地生活的脊椎动物

4.

如图为一朵花的结构示意图，下列相关叙述正确的是（ ）



- A. 该图所示的花既是完全花又是两性花
- B. [4][5][6]组成的雄蕊是花的主要结构
- C. [1]中的花粉落到[4]上的过程称为受精作用
- D. 受精后，[3]将发育成果实，[6]将发育成种子

5.