

2022福建八年级下学期人教版初中数学期中考试

1. \_\_\_\_\_

在代数式  $\frac{ab}{3}$  ,  $\frac{x}{y}$  ,  $\frac{a-b}{5}$  ,  $\frac{3}{y+1}$  中, 是分式的有 ( )

A. 1个 B. 2个 C. 3个 D. 4个

2. \_\_\_\_\_

点P (-3, 5) 所在的象限是 ( )

A. 第一象限 B. 第二象限 C. 第三象限 D. 第四象限

3. \_\_\_\_\_

已知分式  $\frac{x+1}{x-2}$  , 要使分式的值等于零, 则x等于 ( )

A. -1 B. 1 C. -2 D. 2

4. \_\_\_\_\_

下列式子成立的是 ( )

A.  $\frac{x^6}{x^2} = x^3$

B.  $\frac{a-b}{a-b} = 0$

C.  $(\frac{m}{2n})^2 = \frac{m^2}{4n^2}$

D.  $\frac{a^2+b^2}{a+b} = a+b$

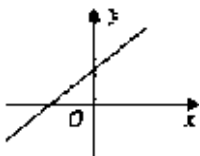
5. \_\_\_\_\_

平面直角坐标系中, 点P (-4, 3) 关于x轴的对称点的坐标是 ( )

A. (-4, 3) B. (-4, -3) C. (4, -3) D. (4, 3)

6. \_\_\_\_\_

一次函数  $y=kx+b$  的图象如图所示, 则k、b的值为 ( )



A.  $k>0, b>0$  B.  $k>0, b<0$  C.  $k<0, b>0$  D.  $k<0, b<0$