

云南省文山壮族苗族自治州丘北县2020-2021学年九年级上学期数学期末试卷

填空题

1. 填空题

如果  $2a = 3b$ ，那么  $\frac{b}{a} =$ \_\_\_\_\_.

2. 填空题

从一副扑克牌中随机抽取一张，恰好抽到黑桃的概率是\_\_\_\_\_.

3. 填空题

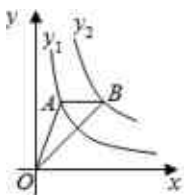
已知关于  $x$  的一元二次方程  $x^2 - a = 0$  有一个根为  $x = 2$ ，则  $a$  的值为\_\_\_\_\_.

4. 填空题

若直角三角形斜边上的中线等于3，则这个直角三角形的斜边长为\_\_\_\_\_.

5. 填空题

如图，点  $A$  在反比例函数  $y_1 = \frac{6}{x}$  的图象上，点  $B$  在反比例函数  $y_2 = \frac{k}{x}$  的图象上，且  $AB \parallel x$  轴，若  $\triangle AOB$  的面积为7，则  $k$  的值为\_\_\_\_\_.



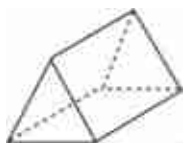
6. 填空题

在矩形  $ABCD$  中， $AB = 4$ ， $BC = 5$ ，点  $E$  在  $AD$  边上，若  $\triangle BCE$  是以  $BE$  为腰的等腰三角形，则线段  $DE$  的长为\_\_\_\_\_.

单选题

7. 单选题

如图所示的几何体的俯视图是 ( )



- A.  B.  C.  D. 

8. 单选题

下列说法错误的是 ( )

- A. 两组对边分别相等的四边形是平行四边形      B. 对角线相等的平行四边形是矩形      C.