

云南省文山壮族苗族自治州砚山县2020-2021学年九年级上学期数学期末试卷

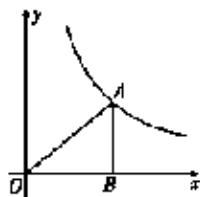
填空题

1. 填空题

分解因式: $x^2y - 4y =$ _____.

2. 填空题

如图, 点A在反比例函数 $y = \frac{k}{x}$ 的图象上, 过点A作 $AB \perp x$ 轴, 垂足为点B, $S_{\triangle OAB} = 6$, 则 $k =$



3. 填空题

若二次函数 $y = 2x^2 - 4x - 1$ 的图象与x轴交于A $(x_1, 0)$, B $(x_2, 0)$ 两点, 则 $\frac{1}{x_1} + \frac{1}{x_2}$ 的值为

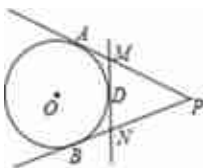
4. 填空题

如图, 把三角板中 30° 角的顶点A放在半径为3的 $\odot O$ 上移动, 三角板的长直角边和斜边与 $\odot O$ 始终相交, 且交点分别为P, Q, 则 \widehat{PQ} 长为_____.



5. 填空题

如图, 直线PA、PB、MN 分别与 $\odot O$ 相切于点A、B、D, $PA = PB = 8\text{cm}$, $\triangle PMN$ 的周长是_____.



6. 填空题

如图, 正六边形 $A_1B_1C_1D_1E_1F_1$ 的边长为a, 它的6条对角线又围成一个正六边形 $A_2B_2C_2D_2E_2F_2$, 如