

2021-2022年八年级12月月考物理免费试卷完整版（辽宁省盘锦市大洼区田家学校）

1. 选择题

下列几种估测中，比较符合实际情况的是

- A. 教室内天花板离地面的高度约为5m
- B. 一个鸡蛋的质量大约50g
- C. 演奏一遍中华人民共和国国歌用时约500s
- D. 一个成人的体积大约是0.5m³

2. 选择题

下列关于声现象的说法，正确的是

- A. “闻其声辨其人”，是根据声音的音调来判断的
- B. 声呐利用次声波来探测水中鱼群
- C. 机器底座加橡皮垫来减弱振动，是在噪声的发源地减弱噪声
- D. 响度主要与发声物体振动的频率有关

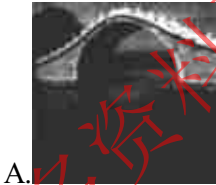
3. 选择题

下列现象与物态变化对应正确的是()

- A. 冬天窗户上的冰花是水凝固形成的
- B. 一瓶从冰箱冷藏室拿出的矿泉水，瓶外壁上会出现小水珠，是液化现象
- C. 夏天从冰柜中拿出冰棒，周围出现的“白气”是水汽化形成的
- D. 衣柜里的樟脑丸消失了是熔化现象

4. 选择题

下列图片中，属于光的直线传播现象的是（ ）



A. 桥在水中倒影



B. 筷子在水面处“折断”



C. 幕布上的手影



D. 金鱼“变大”了