

2022上海九年级上学期人教版初中物理月考试卷

1.

一本九年级第一学期物理课本放在水平桌面上，则它对桌面的压强约为... ()

- A. 3帕 B. 30帕 C. 300帕 D. 3000帕

2.

把一实心铁块磨掉一半，则剩余部分的铁块与原来相比不变的是.....()

- A. 体积 B. 质量 C. 重力 D. 密度

3.

如图1所示的事例中，属于减小压强的是.....()



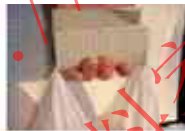
A. 用线切鸡蛋



B. 用刀削苹果



C. 用针绣



D. 用厚纸片垫
店手提“马夹”

图1

是.....()

- A、船闸 B、液位计 C、注射器 D、茶壶

5.

下列说法中，正确的是.....()

- A、细管中水产生的压强一定小于粗管中水产生的压强
B、深度相同的液体产生的压强必定相等
C、液体压强的大小可以用 $p=\rho gh$ 计算，也可以用 $p=F/S$ 计算
D、液体对容器底部的压力一定等于液体所受的重力

6.

如图2所示，甲、乙两支完全相同的试管，分别装有质量相等的液体，甲试管竖直放置，乙试管倾斜放置，两试管液面相平。设液体对两试管底的压强分别为 $P_{甲}$ 和 $P_{乙}$ ，则

.....()

- A. $P_{甲} < P_{乙}$ B. $P_{甲} > P_{乙}$
C. $P_{甲} = P_{乙}$ D. 条件不足，无法判断