

2022届初三上册期末考试物理考试完整版（山东省淄博市）

1. 选择题

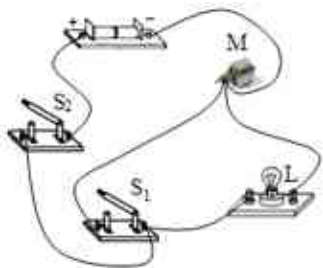
如图所示，把一根中间戳有小孔的轻质饮料吸管放在转动轴上，吸管能在水平面内自由转动，用餐巾纸摩擦吸管使其带电。用丝绸摩擦过的玻璃棒靠近吸管的一端，两者相互吸引。则



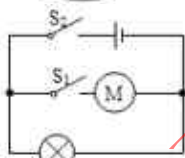
- A. 吸管带正电
- B. 吸管与玻璃棒带同种电荷
- C. 餐巾纸与吸管摩擦时，吸管得到电子
- D. 餐巾纸与吸管摩擦时，吸管上的部分正电荷转移到餐巾纸上

2. 选择题

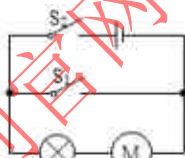
把两节干电池、两个开关、一个小灯泡、一个电动机连成下图所示的电路，与实物图对应的电路图是（ ）



A.



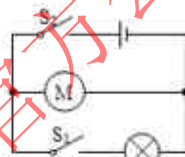
B.



C.

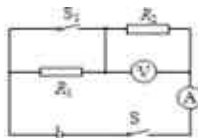


D.



3. 选择题

如图，电源电压保持不变，开关S始终保持闭合。当开关S1由断开到闭合时，下列判断正确的是



- A. 电路中的总电阻变大
- B. 电路的总功率变小
- C. 电流表的示数变小
- D. 电压表的示数变大

4. 选择题