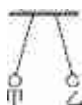


九年级物理后半期单元测试试卷完整版（2022年江西）

1. 填空题

将丝绸与玻璃棒摩擦后，丝绸带_____（选填“正”或“负”）电荷。当甲、乙两个通草球出现如图所示情形时，若甲带正电，则乙带_____电。

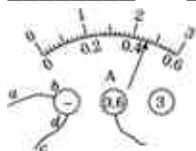


2. 填空题

导体两端的电压是使导体中自由电荷做_____移动的原因。物理学规定电流是从电源的_____极流出的。

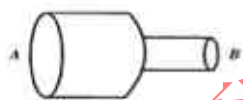
3. 填空题

如图是电流表接在某一并联电路的情况，若通过导线ab电流为0.2 A，则通过cd的电流可能是为_____A或_____A。



4. 填空题

长度相同的镍铬合金丝A比镍铬合金丝B粗得多，它们串联连入同一个电路，如图所示。如果镍铬合金丝A和B的电阻分别为 R_A 和 R_B ，此时通过它们的电流分别为 I_A 和 I_B ，则有 R_A _____ R_B ， I_A _____ I_B 。（选填“>”、“=”或“<”）



5. 填空题

如图甲所示，是收音机上用以调节音量的一种电位器，图乙为其说明书中的内部结构示意图。与滑动变阻器相比虽外形不同，但原理都是通过改变接入电路的导体的_____来改变其连入电路的电阻，为了使滑动片P顺时针转动时音量增大（通过该元件的电流增大），应该将该元件的铜片B和铜片_____接入电路。



6. 选择题

所有用电器工作时都要有电流通过，在家庭生活中，下列估测不符合实际的是

- A. 家用空调的电流约5 A
- B. 台式计算机约1 A
- C. 液晶电视的电流约5 A
- D. 手电筒中的电流约200 A