

初三期中考试物理免费试卷带答案和解析（2021-2022年内蒙古乌海市海南区）

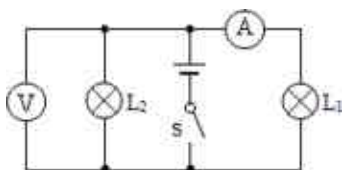
1. 选择题

关于温度、内能、热量和做功，下列说法中正确的是（ ）

- A. 物体的内能增加，一定是从外界吸收了热量
- B. 0°C 的水没有内能
- C. 做功可以改变物体的内能
- D. 物体温度越低，分子运动越剧烈

2. 选择题

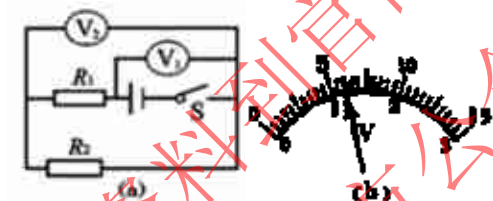
如图所示电路中，电源电压保持不变，当开关S闭合，电路正常工作一段时间后，其中一盏灯突然熄灭，两只电表的示数均保持不变，出现这种现象的可能原因是



- A. 灯L1断路
- B. 灯L1短路
- C. 灯L2断路
- D. 灯L2短路

3. 选择题

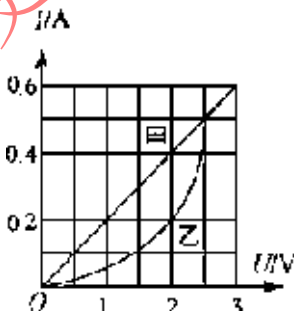
在如图（a）所示电路中，当闭合开关后，两个电压表指针偏转均如图（b）所示，则电阻R1和R2两端的电压分别为（ ）



- A. 4.8V、1.2V
- B. 6V、1.2V
- C. 1.2V、6V
- D. 1.2V、4.8V

4. 选择题

如图所示是电阻甲和乙的U-I图像，下列说法中正确的是（ ）



- A. 电阻甲和乙都是阻值不变的电阻
- B. 当乙两端电压为2V时， $R_{\text{乙}} = 5\Omega$
- C. 甲、乙串联在电路中，当电路电流为0.2A时，电源电压为2V
- D. 甲、乙并联在电路中，当电源电压为2V时，干路中电流为0.6A