

北京市通州区2020-2021学年九年级上学期物理期末考试试卷

单选题

1. 单选题

图示的物品（或物质）中，通常情况下属于绝缘体的是（ ）



A. 池子里的水



B. 修剪下来的树枝



玻璃杯



D. 铜丝

2. 单选题

图示的用电器中，利用电流热效应工作的是（ ）



A. 手机



B. 电饭煲



C. 电风扇



D. 扬声器

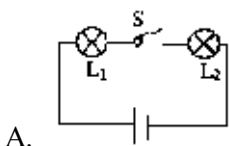
3. 单选题

被丝绸摩擦过的玻璃棒带上正电荷，这是因为（ ）

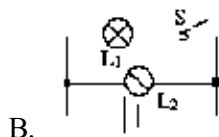
- A. 电子发生了转移    B. 原子核发生了转移    C. 摩擦创造了正电荷    D. 摩擦创造了负电荷

4. 单选题

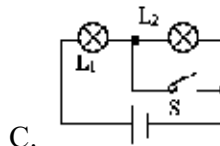
在图示的电路中，闭合开关，电源会发生短路的是（ ）



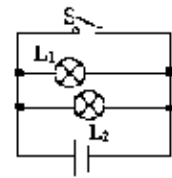
A.



B.



C.



D.

5. 单选题

如图所示，关于安全用电，下列做法正确的是（ ）