

江苏省连云港市、徐州市、宿迁市2022届高三数学下学期第三次模拟考试试题卷及答案

1. _____

已知集合 $A = \{-1, 1, 2\}$, $B = \{0, 1, 2, 7\}$, 则集合 $A \cup B$ 中元素的个数为_____.

2. _____

设 $a, b \in \mathbb{R}$, $\frac{1+i}{1-i} = a + bi$ (i 为虚数单位), 则 b 的值为_____.

3. _____

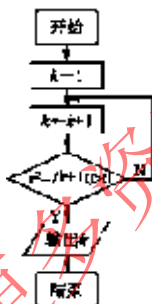
在平面直角坐标系 xOy 中, 双曲线 $\frac{x^2}{4} - \frac{y^2}{3} = 1$ 的离心率是_____.

4. _____

现有三张识字卡片, 分别写有“中”、“国”、“梦”这三个字. 将这三张卡片随机排序, 则能组成“中国梦”的概率是_____.

5. _____

如图是一个算法的流程图, 则输出的 k 的值为_____.



6. _____

已知一组数据3, 6, 9, 8, 4, 则该组数据的方差是_____.

7. _____

已知实数 x, y 满足
$$\begin{cases} y \leq x - 1, \\ x \leq 3 \\ x + y \geq 2, \end{cases}$$
 则 $\frac{y}{x}$ 的取值范围是_____.

8. _____