

湖南省邵阳市湘郡铭志学校2021-2022年高二上半期第一次月考生物题带答案和解析

1. 选择题

如图为人体细胞与内环境之间物质交换的示意图，①、②、③、④分别表示人体内不同部位的液体。据图判断下列说法正确的是：



- A. 体液①中含有激素、氨基酸、尿素、CO<sub>2</sub>等物质
- B. ②内渗透压下降会刺激下丘脑合成抗利尿激素增加
- C. ③内若产生乳酸会引起①、②、④内pH的剧烈变化
- D. ①、②、④是机体进行细胞代谢活动的主要场所

2. 选择题

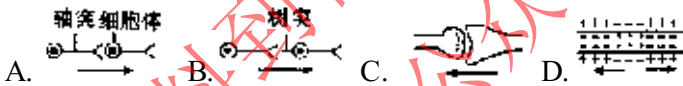
在反射弧中,刺激传入神经末梢,兴奋能传到效应器,而刺激传出神经末梢,兴奋却不能传到感受器,原因是兴奋在下图所示结构上的传导(或传递)方向不能由( )



- A. ①→②
- B. ②→①
- C. ③→④
- D. ④→③

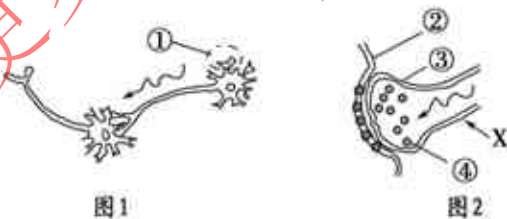
3. 选择题

下列各图箭头表示兴奋在神经元之间或神经纤维上的传导方向, 其中不正确的是 ( )



4. 选择题

下图1表示信息在神经细胞中的传递规律, 图2是图1中某结构的放大图。对其中的认识错误的是



- A. 结构①是树突, 结构②可能是树突的膜
- B. 结构④中所含物质释放的方式是胞吐
- C. X处给予一个强刺激后, 出现Na<sup>+</sup>内流
- D. 结构③中的信号变化是电信号→化学信号→电信号

5. 选择题

如图表示内环境稳态的部分调节机制。下列表述错误的是 ( )