

## 江门市2022年高一物理上半期月考测验免费检测试卷

### 1. 选择题

下列说法正确的是

- A. 参考系必须选取静止的物体
- B. 运动员沿400m的圆形跑道跑一圈回到原点，位移为零
- C. 研究花式溜冰运动员的动作时，可以将其看作质点
- D. “三十八年过去，弹指一挥间”指时刻

### 2. 选择题

下列关于速度的说法，正确的是

- A. 某段时间平均速度的方向与这段时间的位移方向相同
- B. 汽车第3s末的速度指平均速度
- C. 平均速率就是平均速度的大小
- D. 物体运动位移越大，其平均速度越大

### 3. 选择题

下列关于加速度的说法，正确的是

- A. 加速度为负值，物体运动速度一定减小
- B. 物体运动速度为零，其加速度一定为零
- C. 物体加速度为零，其速度一定不变
- D. 加速度是描述物体速度变化大小的物理量

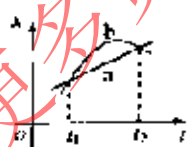
### 4. 选择题

某航母跑道长200m飞机在航母上滑行的最大加速度为 $6\text{m/s}^2$ ，起飞需要的最低速度为 $50\text{m/s}$ 。那么，飞机在滑行前，需要借助弹射系统获得的最小初速度为

- A.  $5\text{m/s}$  B.  $10\text{m/s}$  C.  $15\text{m/s}$  D.  $20\text{m/s}$

### 5. 选择题

如图，直线a和曲线b分别是在平直公路上行驶的汽车a和b的位移-时间图像，由图可知



- A.  $t_1$ 时刻，a车追上b车
- B.  $t_2$ 时刻，a、b两车运动方向相同
- C.  $t_1$ 到 $t_2$ 这段时间内，b车的速率先减小后增加
- D.  $t_1$ 到 $t_2$ 这段时间内，b车的速率一直比a车大

### 6. 选择题

两个质点甲与乙，同时由同一地点向同一方向做直线运动，它们的速度—时间图象如图所示。则下列说法中正确的是