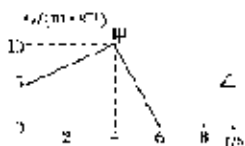


2021-2022年高三10月月考物理题开卷有益（江苏省东海县第二中学）

1. 选择题

甲、乙两汽车在某平直公路上做直线运动，某时刻经过同一地点，从该时刻开始计时，其 $v-t$ 图象如图所示。根据图象提供的信息可知()



- A. 从 $t=0$ 时刻起，开始时甲在前，6 s末乙追上甲
- B. 从 $t=0$ 时刻起，开始时甲在前，在乙追上甲前，甲、乙相距最远为12.5 m
- C. 8 s末甲、乙相遇，且距离 $t=0$ 时的位置40 m
- D. 在0~4 s内与4~6 s内甲的平均速度相等

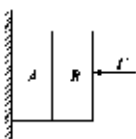
2. 选择题

下列单位属于国际单位制的基本单位的是

- A. 牛顿 B. 焦耳 C. 米 D. 米/秒

3. 选择题

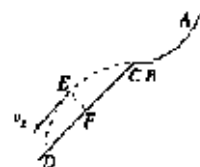
如图所示，用一水平力 F 把A、B两个物体挤压在竖直的墙上，A、B两物体均处于静止状态，下列判断正确的是()



- A. B物体对A物体的静摩擦力方向向下
- B. F 增大时，A和墙之间的摩擦力也增大
- C. 若B的重力大于A的重力，则B受到的摩擦力大于墙对A的摩擦力
- D. 不论A、B的重力哪个大，B受到的摩擦力一定小于墙对A的摩擦力

4. 选择题

2022年冬奥会将在北京召开。如图所示是简化后的跳台滑雪的学道示意图，运动员从助滑雪道AB上由静止开始滑下，到达C点后水平飞出，落到滑道上的D点，E是运动轨迹上的某一点，在该点运动员的速度方向与轨道CD平行，设运动员从C到E与从E到D的运动时间分别为 t_1 、 t_2 ，EF垂直CD，则()



- A. $t_1 = t_2$, $CF = FD$
- B. $t_1 > t_2$, $CF > FD$
- C. 若运动员离开C点的速度加倍，则落在斜面上的距离也加倍
- D. 若运动员离开C点的速度加倍，则落在斜面上的速度方向不变

5. 选择题

如图所示，在一根粗糙的水平直杆上套有两个质量均为 m 的铁环，两铁环上系着两根等长细