

2022江西高三上学期人教版高中物理高考模拟

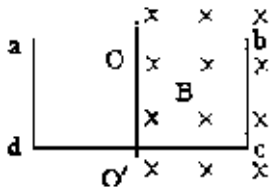
1.

2013年11月中旬，辽宁号航母顺利结束了舰载机海上试验试飞和训练任务，J-15舰载战机在我国北海(北纬 31° 附近)上空盘旋，由于地磁场的存在，飞机在一定高度水平飞行时，其机翼就会切割磁感线，机翼的两端之间会有一定的电势差。则从飞行员的角度看，机翼左端的电势比右端的电势()

- A. 低
B. 高
C. 相等
D. 因飞行方向不明，以上情况都有可能

2.

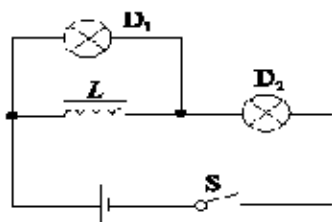
开始时矩形线圈平面与磁场垂直，且一半在匀强磁场内一半在匀强磁场外，若要使线圈产生感应电流，则下列方法中不可行的是()



- A. 以ab为轴转动
B. 以OO'为轴转动
C. 以ad为轴转动(小于 60°)
D. 以bc为轴转动(小于 60°)

3.

在如图所示的电路中，线圈中的自感系数很大，且其直流电阻可以忽略不计。D₁和D₂是两个完全相同的小灯泡，在开关S的闭合和断开的过程中(灯丝不会断)，D₁和D₂亮度的变化情况是()



- A. S闭合，D₁很亮且亮度不变，D₂逐渐变亮，最后两灯一样亮；S断开，D₂立即灭，D₁逐渐变亮