

## 2022海南高三下学期人教版高中物理期末考试

1.

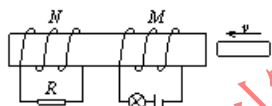
下列陈述的现象被实验否定的是：

- A、静止导线上的稳恒电流可在近旁静止的线圈中感应出电流
- B、稳恒电流可在近旁运动的线圈中感应出电流
- C、静止的磁铁可在近旁运动的导体中感应出电动势
- D、运动导线上的稳恒电流可在近旁的线圈中感应出电流

2.

如图所示，当软铁棒沿螺线管轴线迅速插入螺线管时，下列判断正确的是：

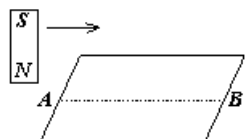
- A、灯变亮，R中有向右的电流
- B、灯变暗，R中有向右的电流
- C、灯亮度不变，R中无电流
- D、灯变暗，R中有向左的电流



3.

如图所示，粗糙水平桌面上有一质量为 $m$ 的铜质矩形线圈。当一竖直放置的条形磁铁从线圈中线AB正上方等高快速经过时，若线圈始终不动，则关于线圈受到的支持力 $F_N$ 及在水平方向运动趋势的正确判断是：

- A、 $F_N$ 先小于 $mg$ 后大于 $mg$ ，运动趋势向左
- B、 $F_N$ 先大于 $mg$ 后小于 $mg$ ，运动趋势向左
- C、 $F_N$ 先小于 $mg$ 后大于 $mg$ ，运动趋势向右
- D、 $F_N$ 先大于 $mg$ 后小于 $mg$ ，运动趋势向右



4.

如图，一理想变压器原线圈接入一交流电源，副线圈电路中 $R_1$ 、 $R_2$ 、 $R_3$ 和 $R_4$ 均为固定电阻，开关S是闭合的， $V_1$ 和 $V_2$ 为理想电压表，读数分别为 $U_1$ 和 $U_2$ ； $A_1$ 、 $A_2$ 和 $A_3$ 为理想电流表，读数为别为 $I_1$ 、 $I_2$ 和 $I_3$ 。现断开S， $U_1$ 不变，下列推断正确的是：

- A、 $U_2$ 变小， $I_3$ 变小
- B、 $U_2$ 不变， $I_3$ 变小