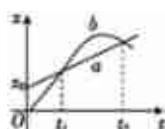


# 广东高三物理月考测验（2022年上册）在线做题

## 1. 选择题

如图所示的直线和曲线分别是在平直公路上行驶的汽车a和b的位移-时间（x-t）图线。由图可知（ ）



- A. 在0到t1这段时间内，a车的速度大于b车的速度
- B. 在0到t1这段时间内，a车的位移等于b车的位移
- C. 在t1到t2这段时间内，a车的平均速度等于b车的平均速度
- D. 在t1到t2这段时间内，a车的平均速度大于b车的平均速度

## 2. 选择题

中国首架空客A380大型客机在最大重量的状态下起飞需要滑跑距离约为3000 m，着陆距离大约为2000 m。设起飞滑跑和着陆时都是匀变速运动，起飞时速度是着陆速度的1.5倍，则起飞滑跑时间和着陆滑跑时间之比是（ ）

- A. 3: 2 B. 1: 1 C. 1: 2 D. 2: 1

## 3. 选择题

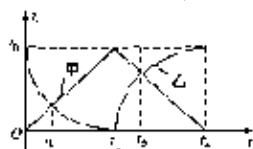
如图所示，质量为m的小球用水平轻质弹簧系住，并用倾角 $\theta=37^\circ$ 的木板托住，小球处于静止状态，弹簧处于压缩状态，则（ ）



- A. 小球受木板的摩擦力一定沿斜面向上
- B. 弹簧弹力不可能为 $\frac{3}{4}mg$
- C. 小球可能受三个力作用
- D. 木板对小球的作用力有可能小于小球的重力mg

## 4. 选择题

甲、乙两物体从同一地点同时开始沿同一方向运动，甲物体运动的v-t图象为两段直线，乙物体运动的v-t图象为两段半径相同的 $\frac{1}{4}$ 圆弧曲线，如图所示，图中 $t_4=2t_2$ ，则在0~t4时间内，以下说法正确的是（ ）



- A. 甲物体的加速度不变
- B. 乙物体做曲线运动
- C. 甲物体的平均速度等于乙物体的平均速度
- D. 两物体t1时刻相距最远，t4时刻相遇

## 5. 选择题

如图所示，质量为m的木块在质量为M的长木板上，受到向右的拉力F的作用而向右滑行，长木