

2022年至2019年高二上半年期末考试物理试卷（甘肃省临夏回族自治州临夏中学）

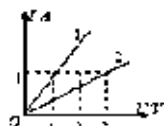
1. 选择题

使两个完全相同的金属小球(均可视为点电荷)分别带上 $-2Q$ 和 $+4Q$ 的电荷后,将它们固定在相距为 a 的两点,它们之间库仑力的大小为 F_1 .现用绝缘工具使两小球相互接触后,再将它们固定在相距为 $2a$ 的两点,它们之间库仑力的大小为 F_2 ,则 F_1 与 F_2 之比为()

- A. 32 : 1
- B. 16 : 1
- C. 8 : 1
- D. 4 : 1

2. 选择题

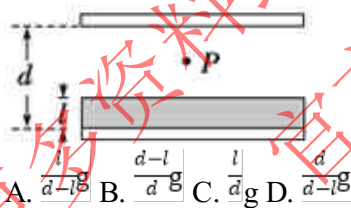
如图所示,图线1表示的导体的电阻为 R_1 ,图线2表示的导体的电阻为 R_2 ,则下列说法正确的是()



- A. $R_1 : R_2 = 3 : 1$
- B. $R_1 : R_2 = 1 : 3$
- C. 将 R_1 与 R_2 串联后接于电源上,则电压之比 $U_1 : U_2 = 3 : 1$
- D. 将 R_1 与 R_2 并联后接于电源上,则电流之比 $I_1 : I_2 = 1 : 3$

3. 选择题

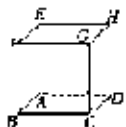
如图,一平行板电容器的两极板与一电压恒定的电源相连,极板水平放置,极板间距为 d ;在下极板上叠放一厚度为 l 的金属板,其上部空间有一带电粒子 P 静止在电容器中.当把金属板从电容器中快速抽出后,粒子 P 开始运动.重力加速度为 g .粒子运动的加速度为()



- A. $\frac{l}{d-l}g$
- B. $\frac{d-l}{d}g$
- C. $\frac{l}{d}g$
- D. $\frac{d-l}{d}g$

4. 选择题

如图所示,匀强电场中的点A、B、C、D、E、F、G、H为立方体的8个顶点,已知A、B、C、F点的电势分别为 -1 V 、 1 V 、 2 V 、 3 V ,则H点的电势为()



- A. -1 V
- B. 1 V
- C. 2 V
- D. 3 V

5. 选择题