

贵阳市高二物理期末考试（2022年上学期）免费检测试卷

1. 选择题

下列说法中正确的是( )

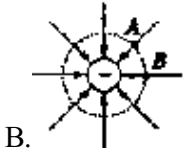
- A. 摩擦起电说明物体产生了电荷
- B. 点电荷就是体积和带电量都很小的带电体
- C. 根据  $F=k\frac{Q_1Q_2}{r^2}$  可知，当  $r \rightarrow 0$  时， $F \rightarrow \infty$
- D. 点电荷是一种理想模型，实际上并不存在

2. 选择题

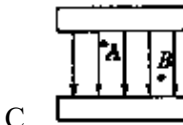
下图各电场中，A，B两点电场强度相同的是()



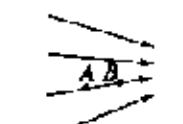
A.



B.



C.



D.

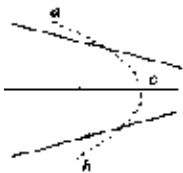
3. 选择题

两个相同的带电金属小球（可看成点电荷），电量大小之比是1:7，在真空中相距为r。现将两球接触后仍放回原处，则它们间库仑力的可能是原来的( )

- A. 7 B. 3/7 C. 9/7 D. 16/7

4. 选择题

如图所示的电场中，虚线为某带电粒子只在电场力作用下的运动轨迹，a、b、c是轨迹上的三个点，则( )



- A. 粒子一定带负电
- B. 粒子一定是从a点运动到b点
- C. 粒子在c点加速度一定大于在b点加速度
- D. 粒子在电场中c点的速度一定大于在a点的速度