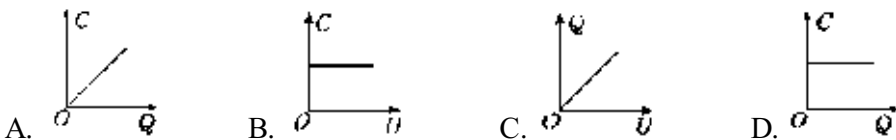


2021年高考物理一轮复习考点优化训练专题：28 电容器与电容 带电粒子在电场中的运动

单选题

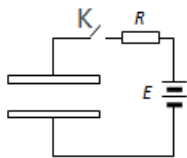
1. 单选题

如图所示是描述对给定的电容器充电时电荷量 Q 、电压 U 、电容 C 之间相互关系的图像，其中不正确的是（ ）



2. 单选题

平行板电容器和电源、电阻、开关串联，组成如图所示的电路。接通开关 K ，给电容器充电，则（ ）



- A. 保持 K 接通减小两极板间的距离，则两极板间的电场强度减小
B. 保持 K 接通，在两极板间插入一块铝板，则两极板间的电场强度增大
C. 充电结束后断开 K ，减小两极板间的距离，则两极板间的电压增大
D. 充电结束后断开 K ，在两极板间插入一块电介质，则两极板间的电压增大

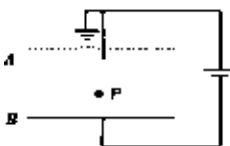
3. 单选题

下列关于电容和电容器的说法中，正确的是（ ）

- A. 电容器不带电时，其电容为零
B. 电容器的电容在数值上等于使两极板间产生1V的电势差时电容器所带的电荷量
C. 某一平行板电容器，其它参数不变，仅减小两极板之间的正对面积，电容变大
D. 保持平行板电容器两极板的带电量不变，仅增大极板间距，两极板间匀强电场的电场强度减小

4. 单选题

如图所示，平行板电容器两极板 A 和 B 分别与电源的正、负极相连且 A 板接地， P 为两极板间的一点，在 P 点有一带负电的油滴恰好平衡。现保持 B 板不动，将 A 板慢慢向上平移到图中虚线所示的位置，这时（ ）



- A. 电容器两极板间的电势差减小
B. P 点的场强增大
C. P 点的电势降低
D. 固